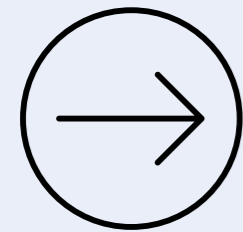
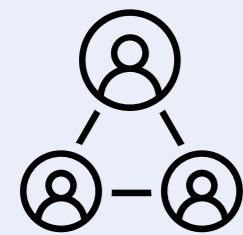


MAATWERKTRAJECT DEMENTIE

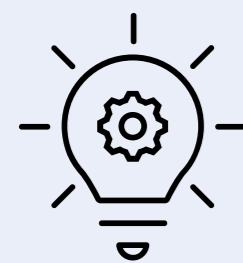
Casemanagement als rode draad in de regio Waardenland



**Casemanagement dat klaar
is voor de toekomst**



Een beter, afgestemd traject



**Eerder herkennen dementie
en inzet op preventie**



VOORWOORD

De regio Waardenland staat voor een grote opgave. Het aantal mensen met dementie neemt toe en de ondersteunings- en zorgvragen worden complexer en meer divers. Dit vraagt om een toekomstbestendige aanpak. In drie bijeenkomsten met casemanagers dementie is verkend wat er nodig is om het casemanagement verder te versterken en toekomstbestendig te maken. De uitkomsten zijn aanvullend besproken met zowel de werkgroep als de stuurgroep van de keten dementie in de regio Waardenland, én getoetst bij mensen met dementie en hun mantelzorgers. Daaruit zijn drie focuspunten naar voren gekomen:

- ① Casemanagement dat klaar is voor de toekomst
- ② Een beter afgestemd traject
- ③ Het eerder herkennen van dementie en inzet op preventie

Dit koersboek brengt deze focuspunten samen en vormt tevens het uitgangspunt voor het gesprek met ketenpartners in de regio. Door gezamenlijk te reflecteren op de voorgestelde richting en acties, wordt toegewerkt naar een gedragen en samenhangende aanpak van het casemanagement dementie in de regio Waardenland. Daarbij wordt ook aangesloten bij de landelijke kaders en uitgangspunten, zoals de Zorgstandaard Dementie.

INHOUDSOPGAVE

DE OPGAVE

DE KOERS

UIT DE PRAKTIJK

ONDERWEG NAAR REALISATIE

PROJECTEN KORTE TERMIJN

PROJECTEN LANGE TERMIJN

CONTACT



Ketenzorg  **Dementie**
Waardenland

 **De Merwelanden**
Samen voor een goed leven



 **Rivas**
Uw zorg goed geregeld



 **Salios**

 **Lelie zorggroep**

 **Waardeburgh**

De Lange Wei


ONDERTEKENING

Met dit Koersboek geven wij als ketenpartners in de regio Waardenland gezamenlijk richting aan een toekomstbestendig casemanagement dementie. De koers is gebaseerd op een gedeelde visie, met aandacht voor vroegsignalering, persoonsgerichte ondersteuning en een goed afgestemd traject voor mensen met dementie en hun naasten. Nu én in de toekomst.

Door ondertekening van deze verklaring onderstrepen wij onze betrokkenheid en spreken de intentie uit om actief bij te dragen aan de uitvoering en verdere ontwikkeling van de ambities en acties zoals beschreven in dit Koersboek.

Deze verklaring vormt een aanvulling op het Samenwerkingsconvenant Ketenzorg Dementie Waardenland van 7 oktober 2021.

Aafje

Naam/handtekening:

.....

De Lange Wei

Naam/handtekening:

.....

De Merwelanden

Naam/handtekening:

.....

Lelie Zorggroep

Naam/handtekening:

.....

MIJ

Naam/handtekening:

.....

Rivas

Naam/handtekening:

.....

Salios

Naam/handtekening:

.....

Waardeburgh

Naam/handtekening:

.....

DE OPGAVE

LANDELIJKE PROGNOSES

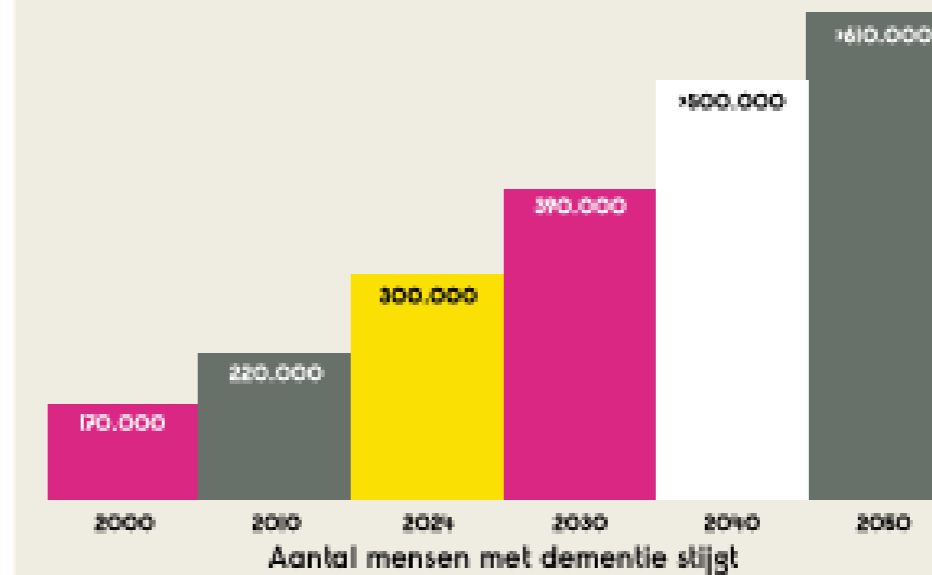
Landelijke prognoses en trends voorspellen dat het aantal mensen met dementie tussen 2024 en 2040 naar verwachting met 75% tot 100% zal toenemen.

REGIONALE PROGNOSES

Ook de regio Waardenland staat voor een uitdaging. Volgens Alzheimer Nederland (2024) zal het aantal inwoners met dementie in de komende jaren tot 2030 met circa 25% toenemen. Ook na 2030 neemt de stijging verder toe. Dit legt een toenemende druk op zorgprofessionals, mantelzorgers en de bredere gemeenschap.



Grote zorgen over de toekomst




 Tekort aan zorgmedewerkers
 In 2040 moet 1 op de 4 mensen in de zorg werken. Dat is niet realistisch.





 Dementie ziekte met hoogste zorgkosten
 2020: 10,6 miljard



Er komen in Nederland **ieder uur** 5 mensen met dementie bij

Mantelzorg onder druk




 Aantal mantelzorgers groeit niet mee met aantal mensen met dementie: van 2,6 (2024) naar 1,7 (2040) mantelzorgers per naaste met dementie

37
 uur/week

Besteedt een mantelzorgers aan zorg voor naaste met dementie


 Veel mensen met dementie zijn afhankelijk van mantelzorg
 Mantelzorgers raken vaker overbelast


 Ruim helft (56%) mantelzorgers is zwaar belast
 3% van de mantelzorgers is zelfs overbelast


 Met minder mantelzorgers zal dat aantal uren per persoon nog verder stijgen
 Bron: DementieMonitor

voor meer feiten en cijfers
alzheimer-nederland.nl/feitendementie



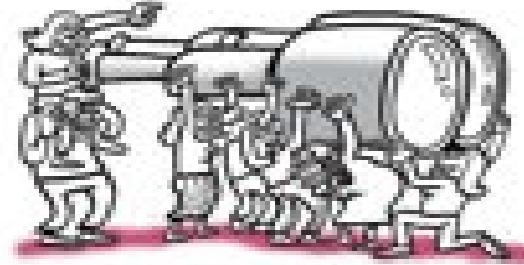
DE KOERS

Er wordt ingezet op een samenhangend traject waarin vroegsignalering en preventie structureel zijn verankerd. Het casemanagement dementie vormt daarin de rode draad, met de casemanager als verbindende factor in het gehele proces – van diagnose tot nazorg.

Een sterk samenwerkend netwerk is daarbij essentieel, met digitale innovaties en procesverbeteringen. Zo worden zorg en ondersteuning voor mensen met dementie en hun naasten tijdig, persoonsgericht en effectief georganiseerd.

Nu én in de toekomst.

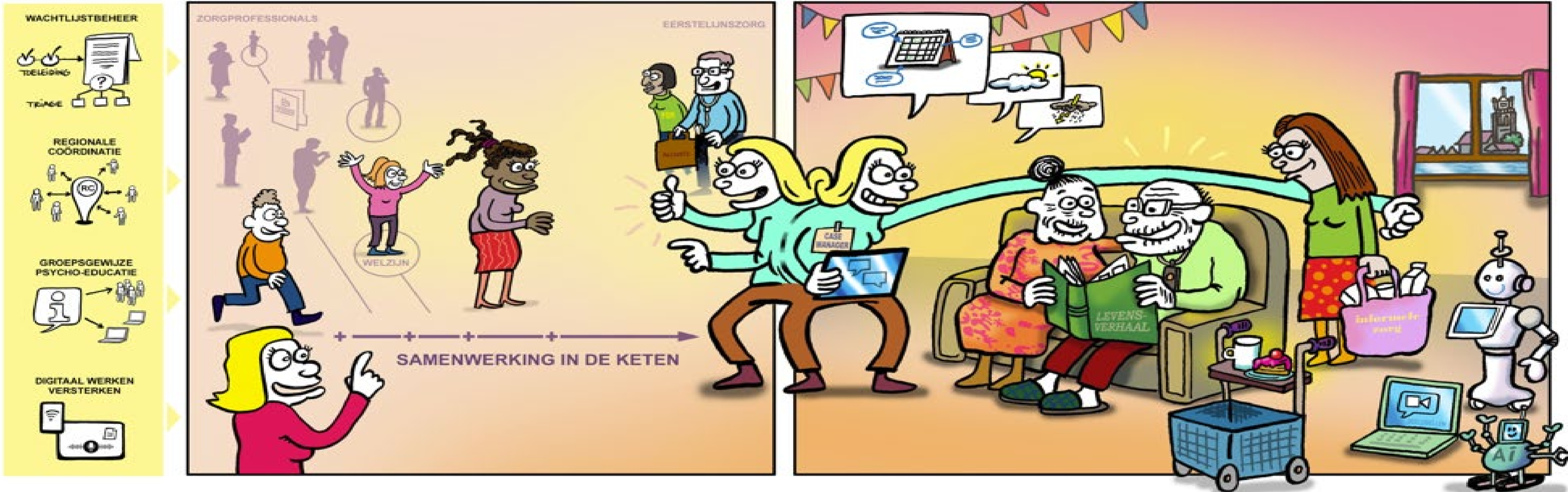
-  **Toegankelijke zorg en ondersteuning**
-  **Samenwerking als fundament**
-  **Vroegtijdige herkenning en preventie**
-  **Duurzame ondersteuning mantelzorg**
-  **Innovatie als motor voor verbetering**
-  **Continue verbetering en evaluatie**



TOEKOMSTBESTENDIG CASEMANAGEMENT

AMBITIE

- meer mensen met dementie 
- meer complexiteit 
- anders organiseren zorg en ondersteuning 



UIT DE PRAKTIJK

“Met de ouderenmodule bij de huisarts worden signalen van dementie vroegtijdig herkend en besproken, waardoor snel passende zorg en ondersteuning kan worden ingezet.”

“Gerichte benaderingsadviezen voor wijkverplegingsteams verbeteren de omgang met mensen met dementie, waardoor zij langer thuis kunnen blijven.”

“C-boards zorgen voor een directe(re) samenwerking tussen meerdere disciplines, met korte lijnen en snelle acties.”

“Intervisiemomenten versterken de samenwerking en kennisdeling, wat de kwaliteit van zorg en ondersteuning verder verbetert.”



RESULTATEN 2025

 **Maatwerktraject**
Ontwikkeling van een gezamenlijke visie en koersboek voor toekomstbestendig casemanagement dementie in de regio Waardenland.

 **Wachtlijstbeheer**
Verbeterde transparantie van het wachtlijstbeheer met drie aanmeldpunten, en verdere professionalisering van de wachtlijst in Dordrecht.

 **Informatievoorziening**
Het Levenspad Waardenland is beschikbaar en wordt verder doorontwikkeld.

 **Sociale Benadering Dementie**
Afronding van de eerste opleidingsgroep(en) en verdere intensivering van de samenwerking met partners.

 **DemenTalent**
Voorstel DemenTalent voor de regio Waardenland is in behandeling. Inzet op waardegerichte dagbesteding en het benutten van de talenten van mensen met dementie.

 **YOD-traject**
De regio Waardenland participeert in een landelijk traject om de zorg en ondersteuning voor jonge mensen met dementie te verbeteren via participatief onderzoek.

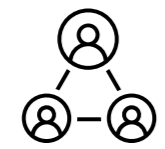
 **Kennis delen**
De regionale en landelijke samenwerking wordt versterkt door structurele kennisdeling en gezamenlijke leertrajecten, waaronder maatwerktrajecten.

 **Expertise ontwikkelen**
Het Expertiseteam Casemanagement is verder ontwikkeld door twee thematische regiobijeenkomsten: Palliatieve zorg en dementie en Toekomstbestendig Casemanagement, en structurele intervisie.

ONDERWEG NAAR REALISATIE

De actielijnen op deze sheet worden op korte termijn opgepakt en krijgen concrete invulling in de praktijk. Daarmee wordt niet alleen gewerkt aan regionale verbeteringen, maar sluiten we ook aan bij bredere landelijke ontwikkelingen zoals de Zorgstandaard Dementie, de Nationale Dementiestrategie en het toekomstbeeld van het Dementie Netwerk Nederland.

Een overzicht van alle projecten en samenhangende ontwikkelingen is opgenomen onder de ‘Projecten’.



Wachttijstbeheer

We werken aan een voorstel voor regionaal wachttijstbeheer, met duidelijke afspraken over de toeleiding, aanmelding en triage. Dit vraagt ook om aanpassing van bestaande werkwijzen. We werken toe naar de inrichting van één of twee regionale coördinatiepunten. Hierdoor kunnen zorgprofessionals directer toeleiden naar passende zorg en ondersteuning, worden wachttijden verkort en ontstaat er beter overzicht op de vraag en capaciteit in de regio.



Psycho-educatie en online modules

In het jaarplan 2026 krijgt groepsgewijze psycho-educatie een vaste plek, met als doel mantelzorgers beter te ondersteunen en te informeren. Waar mogelijk starten we dit jaar met de eerste acties. We bouwen voort op bestaande voorbeelden uit andere regio's en verkennen de inzet van online modules voor flexibele en laagdrempelige ondersteuning.



Digitaal werken versterken

We zetten in op het versterken van digitale werkwijzen binnen de keten dementie. Denk aan toepassingen zoals spraakgestuurd rapporteren, waarmee zorgprofessionals sneller en efficiënter kunnen werken. Dit draagt bij aan betere dossiervoering, meer tijd voor persoonlijk contact en een vermindering van administratieve lasten. We verkennen daarnaast welke andere digitale innovaties de samenwerking in de keten kunnen ondersteunen.



Koersboek als levend kompas

De koers blijft niet op papier, maar wordt actief gebruikt als basis voor verdere ontwikkeling en samenwerking. Zo bouwen we stap voor stap aan een toekomstbestendige keten dementie in de regio Waardenland, én aan passende zorg en ondersteuning voor mensen met dementie en hun naasten.

PROJECTEN KORTE TERMIJN

2026



CASEMANAGEMENT DAT KLAAR IS VOOR DE TOEKOMST

Uitbreiden inzet bestaande digitale middelen
Digitaal werken versterken

✓ Een gezamenlijke visie op casemanagement dementie

EEN BETER, AFGESTEMD TRAJECT

Wachlijstbeheer en aanmeldproces optimaliseren

Update werk- en handelswijze (regionale afspraken)

Borgen afspraken conform expertiseprofiel

Structurele intervisie en kwaliteitsbewaking

Toepassing AVG en verminderen administratieve last

EERDER HERKENNEN DEMENTIE EN INZET OP PREVENTIE

Psycho-educatie en online modules

Verstevigen samenwerking rondom preventie en vroegsignalering

Levenspad Dementie

Sociale Benadering Dementie

Dementie op jonge leeftijd (YOD-traject)

DementTalent

Toekomstbeeld DNN

Gerelateerde projecten

Actielijnen

TOELICHTING PROJECTEN 2026

In 2026 bouwen we in Waardenland verder aan het versterken van het casemanagement dementie. De in het Koersboek vastgelegde visie vertalen we naar een duidelijke regionale werkwijze, ondersteund door intervisie en kwaliteitsbewaking. Daarmee ontstaat een basis van deskundigheid en kwaliteit, met toegankelijke zorg en ondersteuning voor mensen met dementie en hun naasten.

Tegelijkertijd verbeteren we de processen: het aanmeld- en wachtlijstbeheer wordt regionaal afgestemd en efficiënter ingericht, ondersteund door digitale middelen zoals spraakgestuurd rapporteren en andere toepassingen die administratieve lasten verminderen. Dit vergroot de toegankelijkheid van zorg, schept meer ruimte voor persoonlijk contact en laat zien hoe innovatie een motor voor verandering is.

Daarnaast richten we ons op vroegtijdige herkenning en preventie. We versterken de samenwerking in de niet-pluifase, starten psycho-educatie en online modules voor mantelzorgers en maken het Levenspad Dementie beschikbaar voor de regio. Gerelateerde initiatieven zoals de Sociale Benadering Dementie, zorg voor jonge mensen met dementie (YOD) en DemenTalent sluiten hier direct op aan en dragen bij aan duurzame ondersteuning van mantelzorgers.

Door deze projecten te combineren ontstaat één stevig geheel: casemanagement met een duidelijke rol en kwaliteit, gestroomlijnde processen, digitale ondersteuning en een breed palet aan vroegtijdige en betekenisvolle zorg en ondersteuning. Dit alles doen we op basis van samenwerking als fundament en met ruimte voor continue verbetering en evaluatie.

Zo bouwen we in 2026 verder aan een toekomstbestendige keten dementie in Waardenland.

PROJECTEN LANGE TERMIJN

tot en met 2030

CASEMANAGEMENT DAT KLAAR IS VOOR DE TOEKOMST

Onderzoeken flexibel casemanagement met inzet van andere professionals bij het wachtlijstbeheer

✓ Bevoegd maken casemanagers voor Wlz-aanvragen (direct toegang aanvraagstelsel)

Starten proeftuinen Wmo-adviesrol casemanagers

Digitale integratie casemanagement: platform(s), dossierinzage en afspraken over privacy.

EEN BETER, AFGESTEMD TRAJECT

Ontwikkeling van 1 of 2 Regionale Coördinatiepunten (Drechtsteden – Gorinchem)

Structurele monitoring van caseload, wachttijden en delen uitkomsten via dashboard

Borgen lange termijn afspraken netwerk

Integratie keten dementie in de bredere netwerken

Casemanagement dementie verankeren in onafhankelijke structuur met centrale sturing

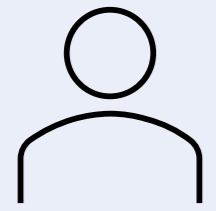
Realisatie domeinoverstijgende financiering (preventie, triage en mantelzorg)

EERDER HERKENNEN DEMENTIE EN INZET OP PREVENTIE

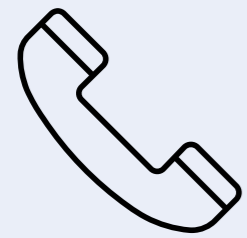
Logeerszorg en mantelzorgondersteuning uitbreiden en breder toegankelijk maken

Casemanagement alleen via aangesloten organisaties en professionals binnen het netwerk

CONTACT



KETENCOÖRDINATOR
Paula Pontier



ketenzorgdementiewaardenland@rivas.nl
06 – 20 17 43 87

