

- Start 1 januari 24, periode van 2 jaar met voor uitvoering van het Maatwerktraject met subsidie van Dementie Netwerk Nederland
- Jonge mensen met dementie zijn onvoldoende in beeld bij verwijzers en diagnosestellers, omdat de specifieke kenmerken van deze doelgroep onvoldoende bekend zijn. Mantelzorgers zoeken ondertussen naar informatie en houvast, maar vaak tevergeefs.
- Omdat het gaat om een groep met een gering volume maar een hoge mate van complexiteit, wordt dit project bovenregionaal uitgevoerd en slaan vier dementienetwerken daarvoor de handen ineen; Dementienetwerk Noord Holland Noord, Netwerk Dementie Midden Kennemerland, Dementienetwerk Zuid Kennemerland en Netwerk Dementie & Ouderenspsychiatrie Zaanstreek Waterland.
- Daarnaast is er ondersteuning vanuit AMSTA en het Spaarne Gasthuis, beide vanuit hun expertisecentra voor Jonge mensen met dementie.

De volgende onderdelen worden uitgewerkt:

- Informatievoorziening creëren
- Herkenning en signalering van de doelgroep bij huisartsen en Arbo- en UWV artsen
- Deskundigheidsbevordering bij casemanagers
- Vergroten van het aanbod van dagactiviteiten en begeleid (groeps)wonen
- Co-creatie panel

We zijn gestart met het onderdeel **Vergroten aanbod van dagactiviteiten en begeleid (groeps)wonen**, de deelnemers zijn allen vanuit de verschillende netwerken. En voor dit onderdeel ontvangen we steun en begeleiding vanuit YOD-INCLUDED. De focus ligt op de daginvulling zodat het thema behapbaar blijft.

Vanuit een startbijeenkomst, naar een inventarisatie van wat er in de 4 regio's is aan daginvulling, worden er nu interview afgenomen met een ontwikkelde vragenlijst door YOD-INCLUDED en de deelnemers met de Jonge mensen met dementie en eventueel hun mantelzorgers.

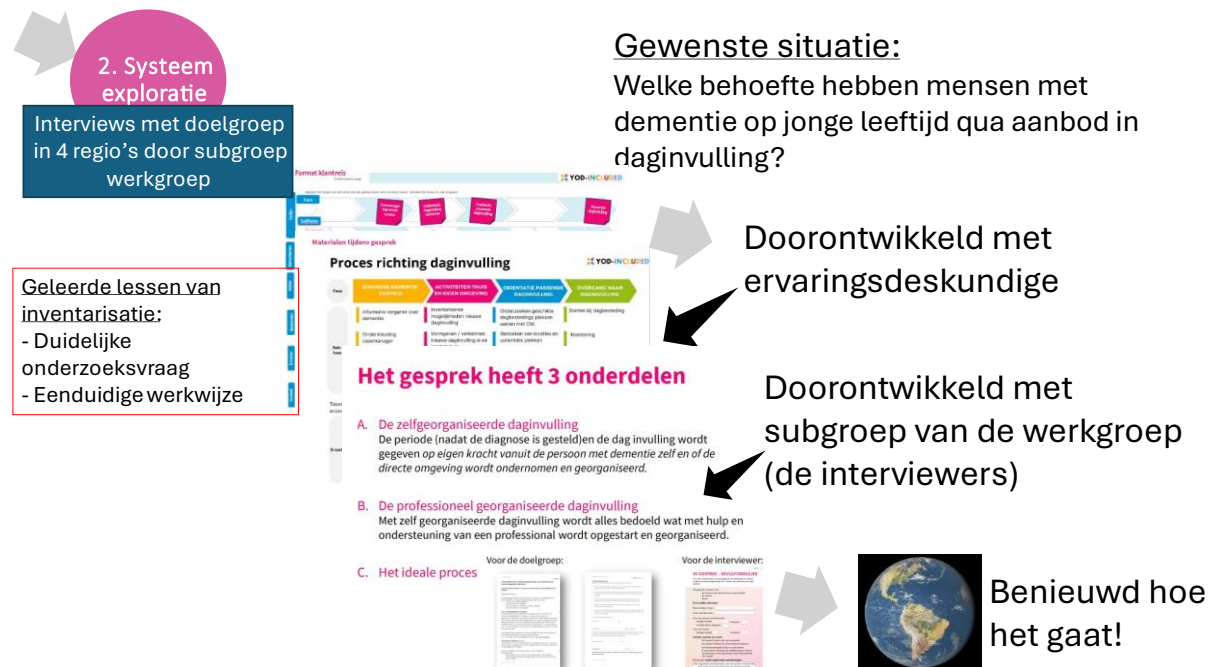
De interviews zijn emotioneel voor de interviewer en voor de geïnterviewde. Het proces wat de cliënt en de mantelzorger hebben doorlopen wordt besproken met de nodige verwerking en rouw die erbij komt kijken.

Maar met deze methode kunnen we toetsen op wat er is aan daginvulling (huidige situatie) en of dit ook de gewenste situatie is voor de cliënt.

Onderstaande afbeelding is gemaakt door YOD-INCLUDED en is een weergave van het proces wat volgens het Participatief Actie Onderzoek (PAO) verloopt.

YOD-INCLUDED verzorgt de verwerking van de interviews via een beveiligd account en anoniem. Ook ontwerpen zij nog een digitale vragenlijst, die met name door de mantelzorgers ingevuld kan worden.

Inmiddels hebben we een vijftal bijeenkomsten gehad en staan er nog twee gepland. Het proces is tijdrovend maar levert mooie inzichten op. En YOD-INCLUDED verricht veel voorwerk voor ons en maakt de resultaten zichtbaar.



Onderdeel **Informatievoorziening** staat gepland voor opstart 2025. De opgehaalde informatie van de andere onderdelen worden dan besproken, wat ontbreekt, wat moet er nog ontwikkeld worden.

Onderdeel **Herkenning en signalering van de doelgroep bij huisartsen en Arbo- en UWV artsen**, is gestart met een verkenningsgesprek en in juli staat er een afspraak met ARBO UNIE voor verdere voorbereiding. Vanuit elke regio is er een huisarts bereidt gevonden mee te denken bij dit onderdeel. Doel is ervoor te zorgen dat de Jonge mensen met dementie sneller de juiste indicatie krijgen.

Onderdeel **Deskundigheidsbevordering bij casemanagers** start in september, gelijktijdig met de start van een incompany opleiding door In Holland. Vanuit de netwerken zijn er verschillende casemanagers aangeschoven die starten met de opleiding. Ook zijn er binnen de netwerken al casemanager die de opleiding al doorlopen hebben.

De vraag is uiteindelijk hoeveel casemanager voor jonge mensen met dementie zijn er nodig binnen de regio's van de vier netwerken om goede zorg te kunnen verlenen.

Onderdeel **Co-creatie panel** komt geleidelijk aan tot stand. Voor input van een ervaringsdeskundige op de vragenlijst voor de dag invulling is gebruik gemaakt van het landelijk panel vanuit YOD-INCLUDED.

Vanuit de interviews geven cliënten al aan zich te willen inzetten in het panel. Alles wat ontwikkeld wordt, gaat getoetst worden door het co creatiepanel. Uiteindelijk gaat het om de jonge mensen met dementie, hun mening.

Inmiddels ligt er een communicatieplan klaar en zal voor het delen van informatie vooral contact worden gelegd met het Kenniscentrum voor Jonge mensen met dementie.